

Stereotaxie-Systeme

Cosman-Roberts-Wells

PRODUKT

RADIONICS

HERSTELLER

CRW-QE – das voll ausgestattete Stereotaxie-System für die funktionelle Neurochirurgie

... Ihre perfekte Operations-Qualitätssicherung



Das CRW-QE System entspringt einer Reihe erfolgreicher technologischer Entwicklungen. Seit den 30er Jahren ist Radionics einer der wenigen zentralen Innovatoren medizinischer Systeme (RF-Therapie und Stereotaxie). Sämtliche Entwicklungen basieren auf einer engen Zusammenarbeit mit den besten Institutionen und Klinikern weltweit. Die Kombination aller Komponenten, die ein CRW-QE ausmachen, garantiert höchste Qualitätssicherung der Operation und somit größte Sicherheit für den Patienten.



Das CRW-QE verkörpert Qualitätssicherung und Vielseitigkeit

- Scannerunabhängig – kein Befestigen oder Ausrichten am Scanner erforderlich
- CT und MRI kompatibel – der Chirurg hat die freie Wahl zwischen beiden Verfahren
- System beinhaltet eine Phantombasis – erlaubt unabhängige Zielverifikation
- Computerbasierte Zielführung – die Notwendigkeit der manuellen Kalkulation entfällt
- Volle Sterilität des OP-Feldes – sogar bei intraoperativer Modifikation des Bogensystems
- Ziel im Bogenmittelpunkt (Center of Arc) – größte Bandbreite chirurgischer Zugänge
- Äußerst stabile Konstruktion bietet eine zuverlässige Plattform

Aufgrund seiner besonderen Flexibilität und Operations-Qualitätssicherung ist das CRW-QE eines der hochwertigsten stereotaktischen Systeme überhaupt. Das QE System bietet dem Operateur die freie Wahl beider bildgebenden Verfahren, MR- und/oder CT, computergestützte Planung ohne die Notwendigkeit manueller Berechnungen, sowie größte Qualitätssicherung der Operation durch die Zielverifikation über eine Phantombasis.

Sämtliche Komponenten des CRW-QE Systems sind mit weiteren Radionics Systemen, auch dem XKnife® und NeuroPlan™ System, kompatibel.



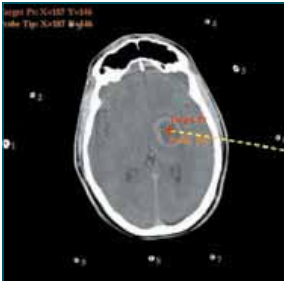
Kopfring-Platzierung

Der leichte universelle kompakte Kopfring (UCHR) verfügt über ein vertikal schwenkbares Segment im frontalen Bereich, das die Intubation des Patienten erleichtert. Justierbare Pfosten und Ohr-Positionierer erhöhen den Komfort der Anpassbarkeit an alle Kopfgrößen. Der UCHR wird unproblematisch am Kopf des Patienten befestigt und zeigt geringe Artefakte in CT- und MR-Scans.



Scanner-unabhängigkeit

Das CRW-QE System bietet Ihnen die Möglichkeit, im CT- oder MR-Bereich völlig scannerunabhängig zu arbeiten. Der Einsatz scannerunabhängiger Lokalisierer bedeutet, dass weder eine Befestigung noch eine Ausrichtung des Kopfringes notwendig sind. Dies bedeutet eine wesentliche Zeitersparnis.



Computergestützte Zielführung

Die neue Stereocalc™-Software gestattet Ihnen, die Berechnungen einfach und mit minimalem Zeitaufwand vorzunehmen. Dies kann komfortabel an einem vorhandenen Windows-Arbeitsplatz, z. B. einem Notebook, geschehen. Nach Auswahl des Rahmens und seiner Ausrichtung sowie des Lokalisierers werden über die Verifizierung der Pfosten und die Eingabe von Ziel- und Eintrittspunkt die Trajektorie und die einzustellenden Werte für den Rahmen errechnet. Die jeweilige Wahl wird dabei auf dem Bildschirm in einer 1024 x 768 Auflösung sehr übersichtlich dargestellt.



Vollständige Sterilabdeckung

Weil der Kopfring konstruktionsbedingt vom Bogen getrennt ist, bietet das CRW-QE einen großen Vorteil bezüglich des sterilen Abdeckens. Die Platzierung eines sterilen Bogens auf dem Kopfring im Operationsraum bedeutet kontinuierliche Sterilität und Sichtbarkeit der AP- und LAT-Skalen. Resultierend hieraus ist es nun möglich, die Zielwerte und Retraktorpositionen während der Operation ohne Kompromisse in Bezug auf die Sterilität zu ändern. Weiterhin ist eine sterile Apuzzo-Folie erhältlich, um ein möglichst einfaches Abdecken des Bogens zu ermöglichen.



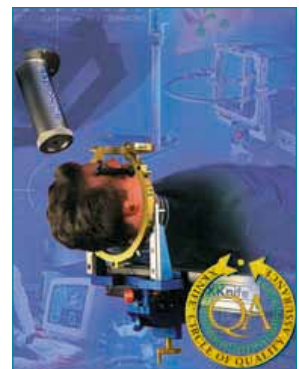
Die Radionics Produktfamilie

Das CRW-QE ist vollständig kompatibel zum XKnife® und NeuroPlan™ System.



NeuroPlan™ bietet Ihnen die vollständig integrative Lösung für die funktionelle Neurochirurgie. Die ergonomische Form der CRW-Hardware erlaubt es dem Chirurgen, jedes funktionelle Ziel möglichst einfach zu erreichen. Zusätzlich wurde ein umfangreiches Hard-/Softwarepaket integriert, welches sowohl eine komfortable Ziel- und Trajektorieplanung, als auch eine cerebrale Messwerterfassung, Läsionierung und Deep Brain Stimulation ermöglicht.

XKnife® ist das derzeit hochwertigste Radiochirurgiesystem weltweit und bietet die vollständige Lösung für LINAC-basierte neurochirurgische Behandlungen. Eine umfassende Bestrahlungsplanung optimiert die Strahlendosis und vermeidet eine Strahlenexposition des zu schützenden Gewebes.



Komponenten des CRW-QE Systems

CRW-ASL Leichtgewichtiges Bogensystem

- Größtmögliche Variabilität der Zugänge
- Kompatibel mit allen vorherigen CRW Modellen
- Sub-Millimeter-Genauigkeit
- Kompromisslose Sterilität



CRW-PBS Phantom Basis

- Ermöglicht die unabhängige Überprüfung der Zielkoordinaten
- Vereinfacht die Auswahl des Eintrittspunktes anhand der Scanner-schnitte
- Erlaubt eine schnelle und einfache Mehrfach-Ziel-Planung



UCHR-A* (Universal Head Ring)

- Ein Kopfring für CT und MR-Scans
- Minimale Artefakte
- Schwenkbares Frontstück vereinfacht Intubation
- Einstellbare Pfosten vermeiden Obstruktionen

* hier kombiniert mit dem UCLF-A Lokalisierer

MRIA-2-A Localizer Assembly*

- Kein Befestigen oder Ausrichten am Scanner notwendig
- Leichte Lokalisation in axialer, sagittaler und koronaler Ebene
- Kombinierbar mit UCHR-A (Universeller Kopfring)

* Im QE-System ist wahlweise ein UCLF-A oder ein MRIA-2-A Lokalisierer enthalten.



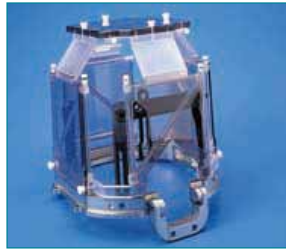
Weiter im QE-Set enthaltene Komponenten:

- Stereocalc™-Software
- Retraktorhalter
- 2 Nashold Biopsienadeln (Einmal-Material)
- 1 Set Kopfschrauben (Einmal-Material)
- 2 Apuzzo Sterilabdeckungen

BRW-LF-2

- Kein Befestigen oder Ausrichten am Scanner notwendig
- Großvolumiger Lokalisierer maximiert Genauigkeit und Variabilität

Optionales Zubehör



UCLF (Universal Compact Localizer)

Ein einziger Lokalisierer für CT und MRI Lokalisation. Mit Hilfe der Stereocalc™-Software kann der UCLF sogar scannerunabhängig eingesetzt werden – ohne Befestigung oder Ausrichtung



HRA-IM Intubations-Kopfring

Nützlich, wenn eine große und stabile Operationsumgebung benötigt wird. Der Intubationsring bietet Ihnen für größere Craniotomien eine wertvolle Alternative zum UCHR.



NBNK Biopsie-Set

Das weltweit führende Biopsie-System.



TM Elektroden

für die vollständige Bandbreite der RF-Therapie.



GNK Biopsie-Set

Ein vielseitiges Set, welches eine Nadel in Zangenart mit der NBNK-Nadel kombiniert.



SDK Bohr-Set

Ein komplettes stereotaktisches Bohr-Set.